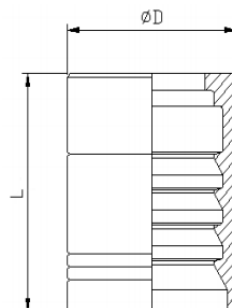
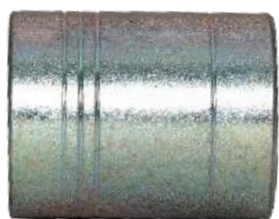


# JSIK/JSIK13 | Côtes de Sertissage

Crimping diameters

MAJ  
11/04/19



Côtes de sertissages téléchargeables sur : [www.bjflex.com](http://www.bjflex.com)

TOLERANCE SERTISSAGE : 0 / - 0.3

Diamètre Tuyau	JUPES Ø X long	Paramètres Sertissage	TUYAU / HOSES							
			JSIK					JSIK13		
			R9R	4SH	R12	R15	ULTRA		R13	R15
DN19 3/4	JSIK19 Ø 38X60	Dénudage int	52.0	52.0	52.0		52.0			
		Dénudage Ext	15.0	15.0	15.0		15.0			
		Ø serti	<b>33.5</b>	<b>33.5</b>	<b>34.1</b>		<b>33.7</b>			
DN25 1"	JSIK25 Ø 46X74.5	Dénudage int	65.0	65.0	65.0	65.0	65.0			
		Dénudage Ext	17.0	17.0	17.0	17.0	17.0			
		Ø serti	<b>41.0</b>	<b>41.4</b>	<b>41.5</b>	<b>41.7</b>	<b>42</b>			
DN32 1"1/4	JSIK32 Ø 55X88	Dénudage int	74.0	74.0	74.0					
		Dénudage Ext	21.5	21.5	21.5			JS IK 13 32	74.0	74.0
		Ø serti	<b>53.0</b>	<b>50.1</b>	<b>49.5</b>				<b>53.8</b>	<b>53.8</b>
DN38 1"1/2	JSIK38 Ø 62X94	Dénudage int		81.0	81.0					
		Dénudage Ext		22.0	22.0			JS IK 13 38	81.0	81.0
		Ø serti		<b>57.0</b>	<b>57.2</b>				<b>60.5</b>	<b>60.5</b>
DN50 2"	JSIK50 Ø 78X99	Dénudage int		85.0	85.0					
		Dénudage Ext		29.0	29.0			JS IK 13 50	85.0	85.0
		Ø serti		<b>72.0</b>	<b>72.0</b>				<b>77.9</b>	

Attention : les valeurs sont données à titre indicatif, contrôle à la pige de la déformation du nippel

[www.bjflex.com](http://www.bjflex.com)