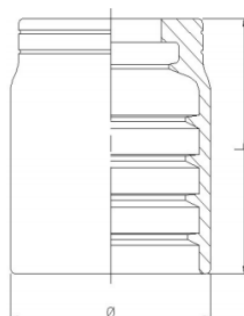


JS12 | Côtes de Sertissage

Crimping diameters

MAJ
11/04/19



Côtes de sertissages téléchargeables sur : www.bjflex.com

TOLERANCE SERTISSAGE : 0 / - 0.3

Diamètre Tuyau	JUPES Ø X long	Paramètres Sertissage	TUYAU / HOSES												
			VAP2SC	1SC	1SNK	R1AT	2SC	2SNK	R2A	R2T	R4	EPDM	2TE	STBR	3TE
DN06 1/4 MOD4	JS1206 Ø 23x27	Lg Dénudage	20			Sans	Sans	Sans	20	20				Sans	
		Ø serti	16.6			16.7	18.0	17.8	17.1	16.8				16.1	
DN08 5/16 MOD5	JS1208 Ø 24X27	Lg Dénudage	20			Sans	Sans	Sans	20	20				Sans	
		Ø serti	18.6			18.3	19.0	19.1	18.7	18.4				17.9	
DN10 3/8 MOD6	JS1210 Ø 26X32	Lg Dénudage	24			Sans	Sans	Sans	24	24		Sans		Sans	T3 ALESEE
		Ø serti	20.6			21	21.2	22.2	21.3	21.0		25.4		20.0	22
DN13 1/2 MOD8	JS1213 Ø 30X33.5	Lg Dénudage	26			Sans	Sans	Sans	26	26			Sans	Sans	T3 ALESEE
		Ø serti	23.8			24.2	25.0	25.8	24.6	24.2			24.8	23.6	25.2
DN16 5/8 MOD10	JS1216 Ø 34X37.3	Lg Dénudage		Sans	Sans	Sans	Sans	Sans	28	28				Sans	
		Ø serti		27.7	28.2	27.8	27.6	28.1	29.1	28.0				28.2	
DN19 3/4 MOD12	JS1219 Ø 38X43.5	Lg Dénudage		Sans	Sans	Sans	Sans	Sans	30	30		Sans	Sans	Sans	T3 ALESEE
		Ø serti		31.2	31.7	31.9	32.0	31.9	32.7	31.5		33.0	32.7	30.3	34.1
DN25 1" MOD16	JS1225 Ø 48X47.5	Lg Dénudage		Sans	Sans	Sans	Sans	Sans	32	32	Sans			Sans	T3 ALESEE
		Ø serti		38.5	38.9	39.2	39.5	39.1	38.4	39.4	40			38.5	39.6
DN32 1"1/4 MOD20	JS1232 Ø 55X51.5	Lg Dénudage			Sans	Sans			38	38	Sans	Sans			T3 ALESEE
		Ø serti			48.4	47.5			50.5	48.2	48.6	52.0			48.5
DN38 1"1/2 MOD24	JS1238 Ø 62X58	Lg Dénudage				Sans			44	44	Sans	Sans			T3 ALESEE
		Ø serti				55.0			55.6	54.5	56	54.2			54.5
DN50 2" MOD32	JS1250 Ø 75X64	Lg Dénudage				Sans			47	47	Sans	Sans			T3 ALESEE
		Ø serti				68.1			68.7	67.4	69.1	69.5			71.0

Attention : les valeurs sont données à titre indicatif, contrôle à la pige de la déformation du nipple

www.bjflex.com